

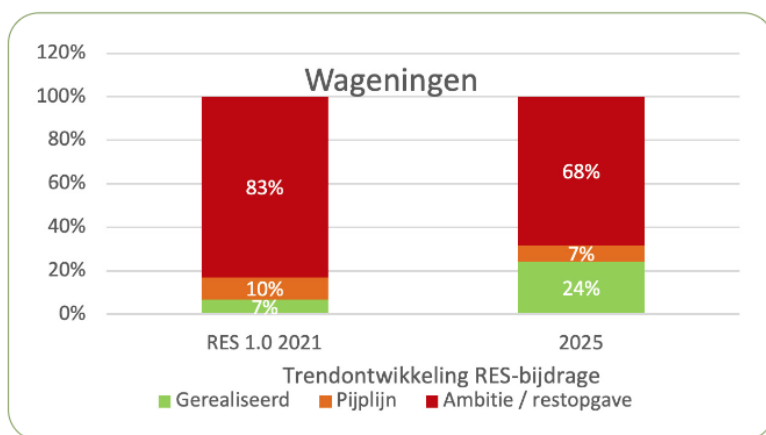
Waarom Wind in Wageningen

Bestuurlijke voorfase: Regionale Energie Strategie (RES) FoodValey 2021

Totaal -overzicht gemeenten	Totaal (TWh)	Wind (TWh)	Wind-turbines (#)	Zon op land (TWh)	Zon op land (ha)	Zon overigw (TWh)	Zon overig (ha)	Zon op dak (TWh)	Zon op dak (ha)
Barneveld	0,259	0,038	2	0,047	40	0,007	5	0,167	109
Ede	0,262	0,086	6	0,059	50	0,011	7	0,106	69
Nijkerk	0,137	0,038	2	0,048	40	0,007	7	0,044	28
Renswoude	0,049	0,038	2	0,000	0	0,000	0	0,011	7
Rhenen	0,031	0,000	0	0,012	10	0,005	4	0,014	9
Scherpenzeel	0,068	0,034	2	0,024	20	0,001	0	0,009	6
Veenendaal	0,047	0,000	0	0,000	0	0,004	3	0,043	28
Wageningen	0,111	0,020	2	0,072	60	0,004	3	0,015	11
Totaal	0,964	0,254	16	0,262	220	0,039	29	0,409	267



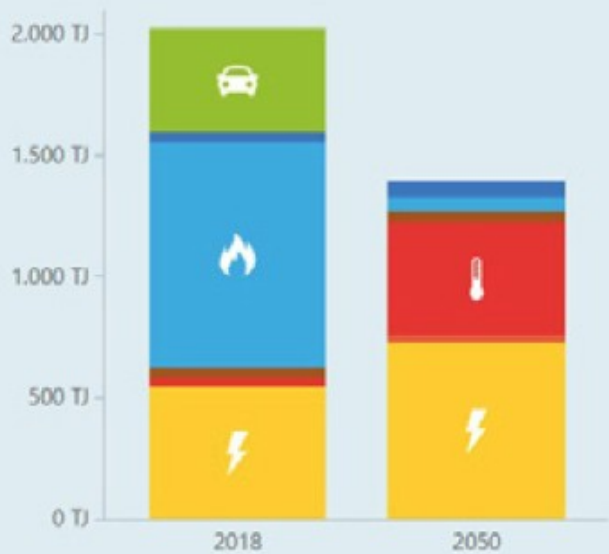
WAGENINGEN 2025						
Fasering	Wind op land [TWh]	Zon op gebouw [TWh]	Zon op veld [TWh]	Totaal [TWh]	T.o.v. bod [TWh]	T.o.v. bod
Ambitie	0,016	0,000	0,051	0,067	0,061	68%
Pijplijn - Voortraject			0,017	0,017	0,002	2%
Pijplijn - Vergunningaanvraag				0,000	0,000	0%
Pijplijn - Subsidiebeschikking en bouw		0,001	0,005	0,005	0,005	5%
Gerealiseerd		0,015	0,007	0,022	0,022	24%
Totaal	0,016	0,015	0,080	0,111	0,089	



Wageningen routekaart klimaatneutraal 2030-2040

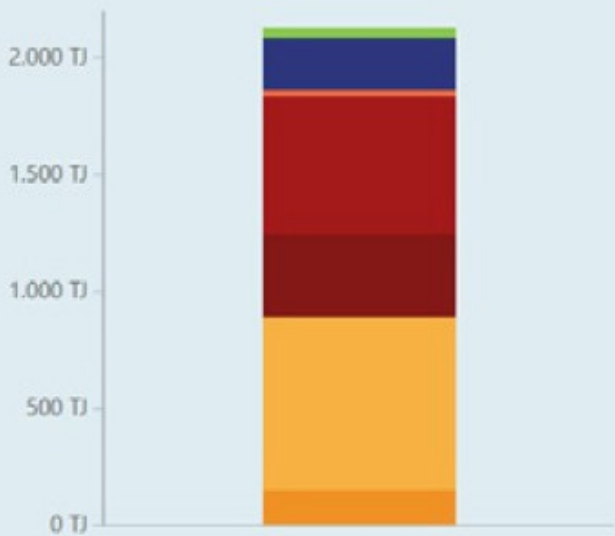
1. Energievraag eindgebruik 2050

Besparing -31%
630 TJ



	2018	2050
Benzine / diesel / LPG	428	0
Gas overige (o.a. industrie)	39	66
Gas gebouwde omgeving	931	59
Biomassa en -brandstof	43	44
Collectieve warmte	35	465
Individuele zonthermie	0	29
Elektriciteit	547	731
Totaal	2.024	1.394

2. Energiebronnen 2050



Fossiel (overig)	0
Biobrandstof	44
Aardgas	0
Biogas	0
Waterstof import	225
Individuele zonthermie	29
Droge biomassa	0
Omgevingswarmte	586
Restwarmte en diepe geothermie	358
Zonnepanelen	740
Windturbines	149
Totaal	2.131

3. Opgave per thema 2050

Wind
149 TJ



3 windturbines op land (5 MW)

0 windturbines op zee (10 MW) en/of innovatie

Zon
769 TJ



291.000 PV-panels op dak (400 kWp) - > 398 TJ

68 ha zonnevelden PV -> 342 TJ

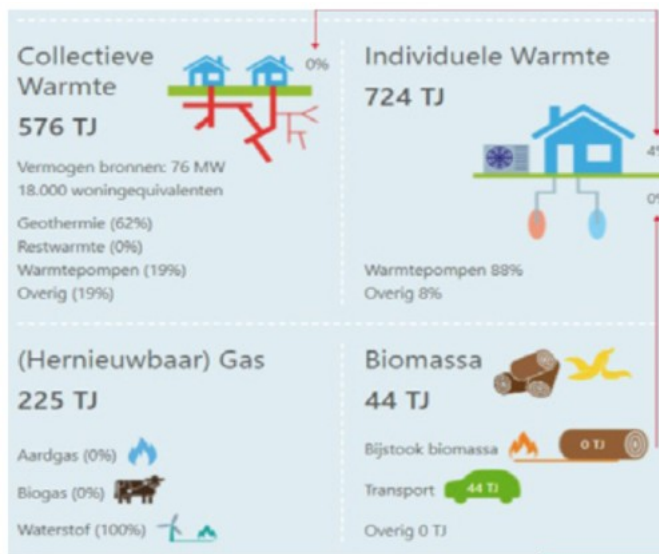
216 MW zon PV totaal

15.000 zonnecollectoren op dak

0 ha zonthermieparken

29 TJ

10 MW zonthermie totaal



Lokale opwek draagt bij aan:

- beter net balans, (zon en wind vullen elkaar aan)
- minder geo politieke afhankelijkheid
- stabiele stroomprijzen